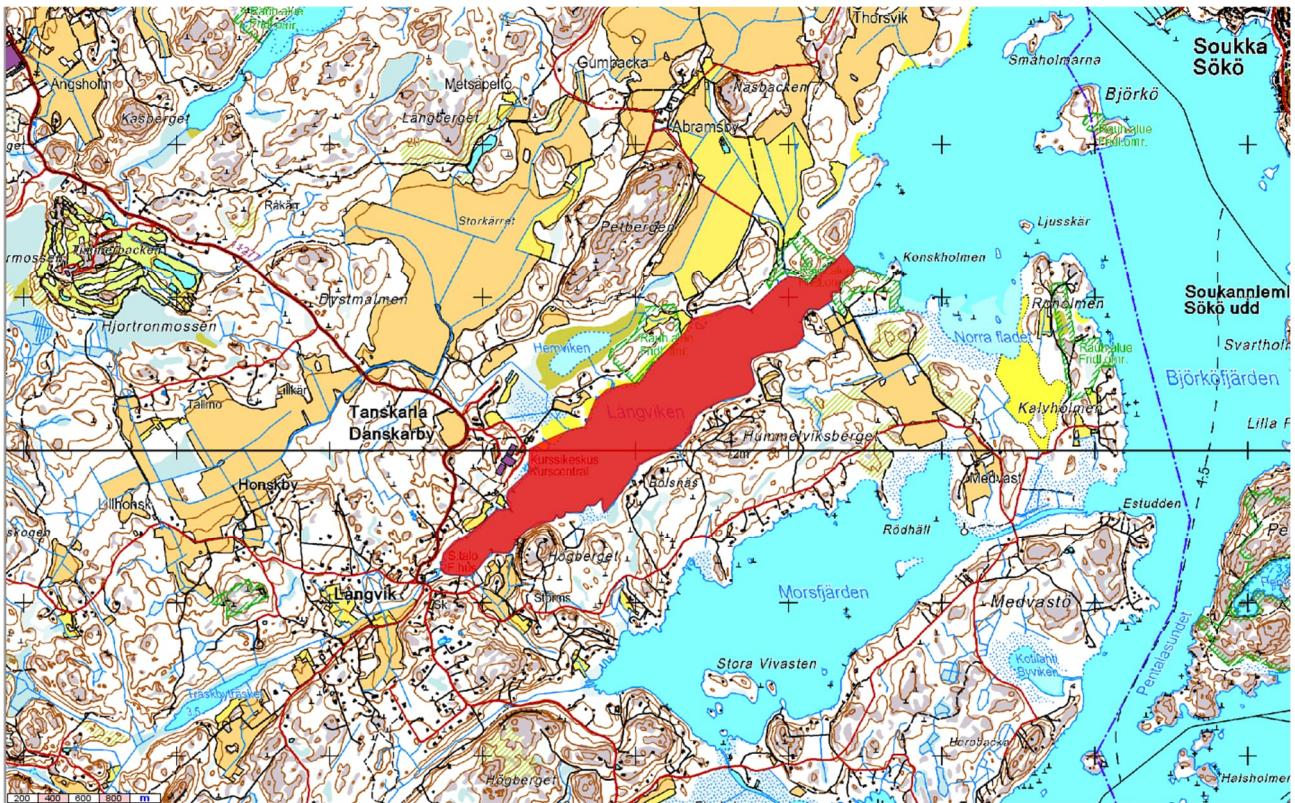
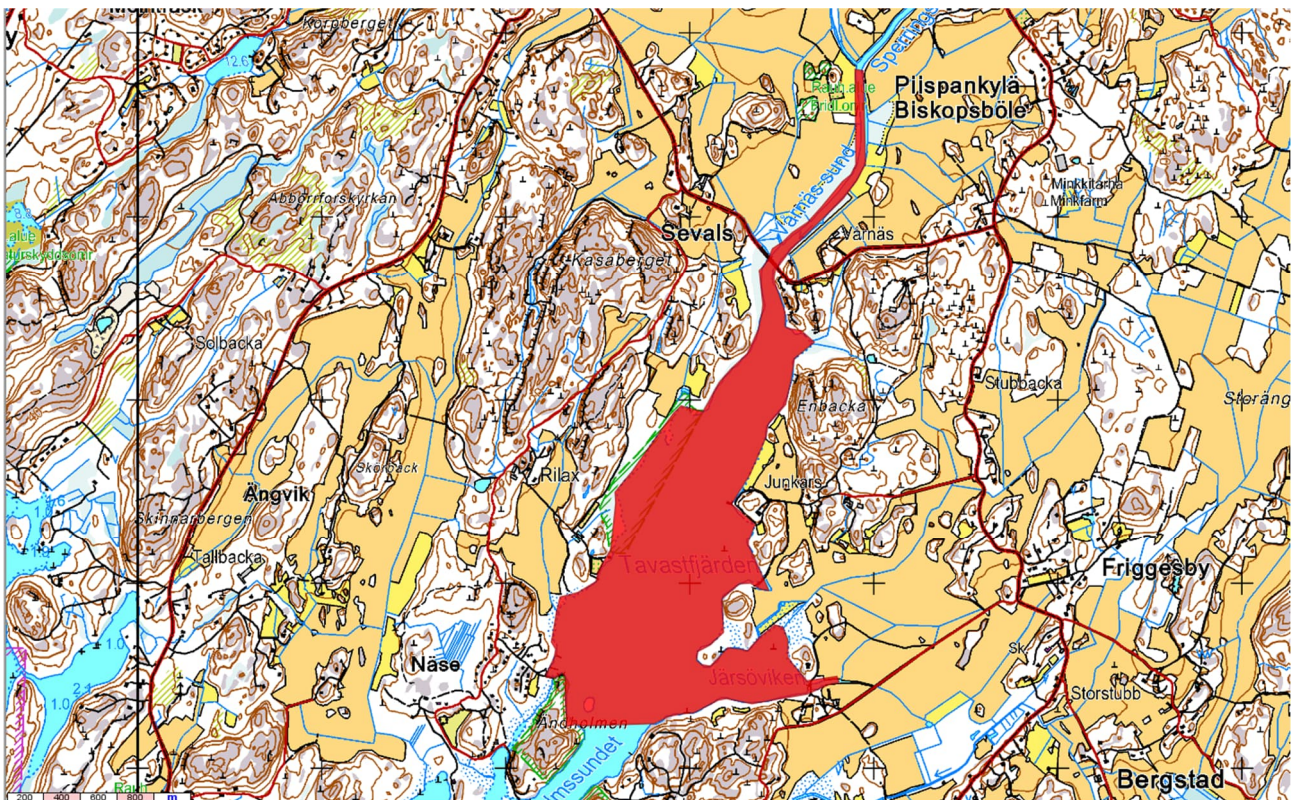


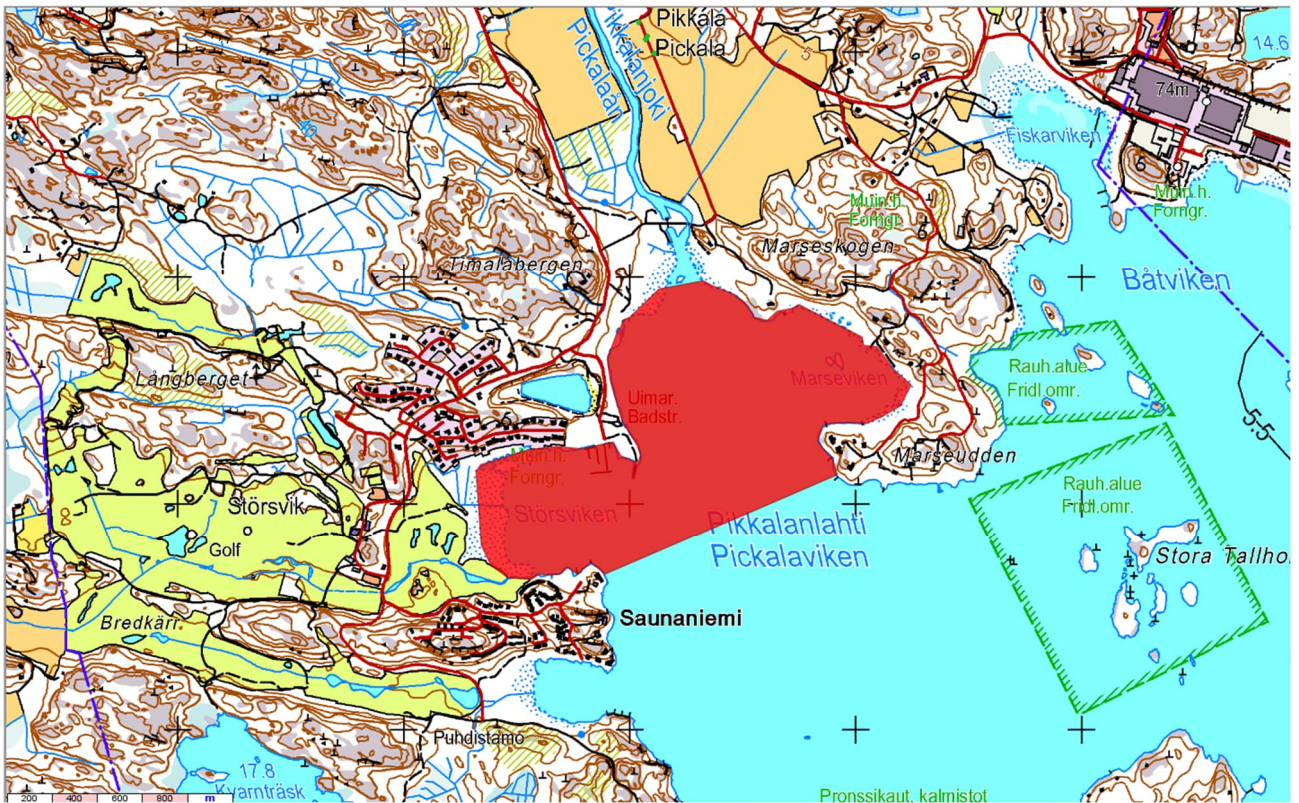
Kartbilaga till beslutet VARELY/5589/2025 / (LOU/1681/2026)



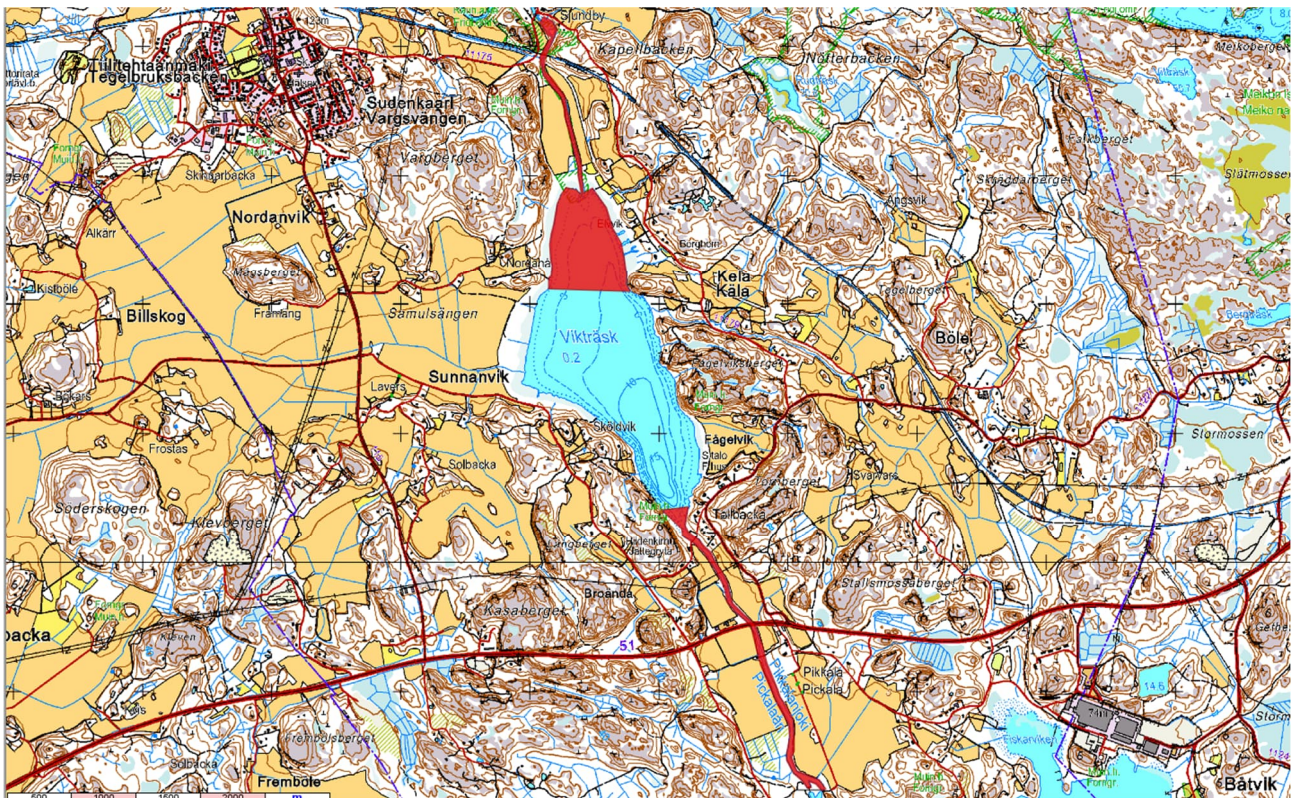
Kuva 1 Långviken: Allt fiske är förbjudet 15.5–15.6 (med undantag för mete och fiske med katsa)



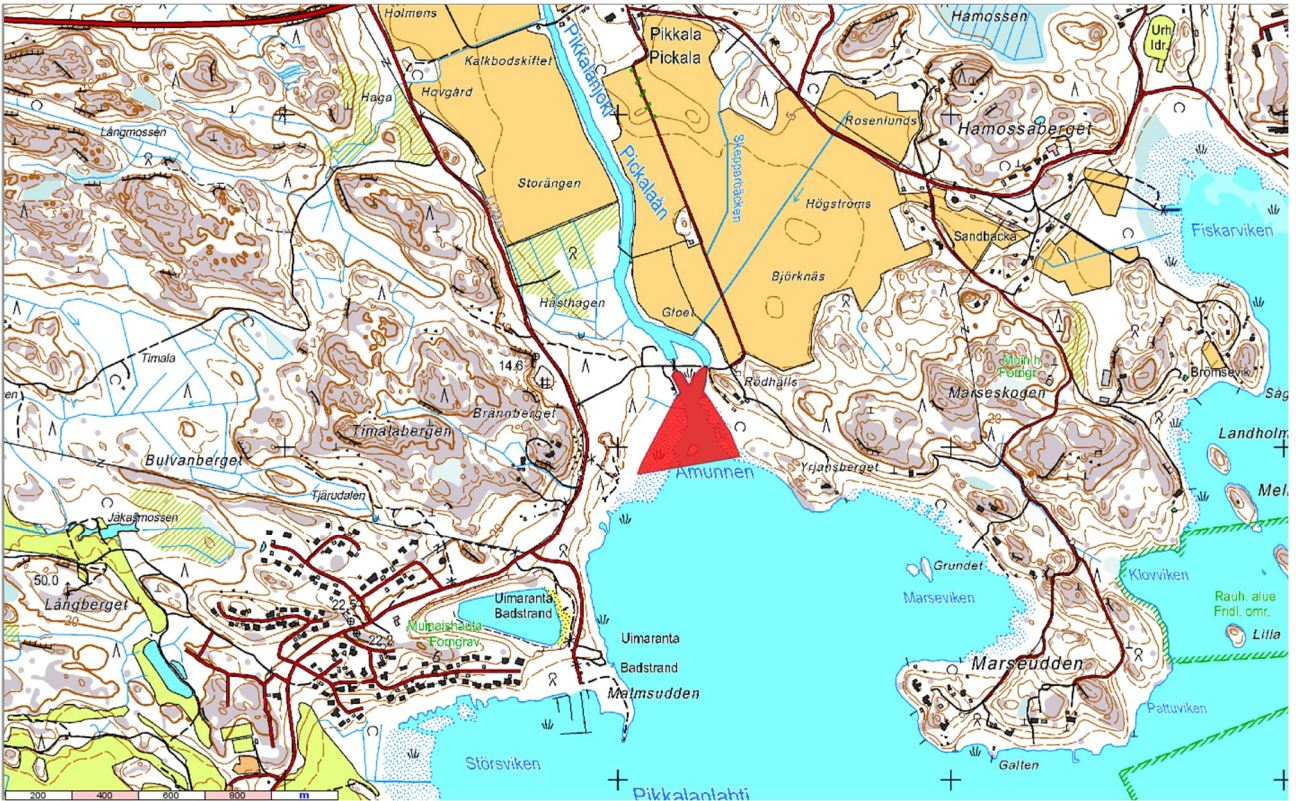
Kuva 2 Tavastfjärden: Allt fiske är förbjudet 15.5–15.6 (med undantag för mete och fiske med katsa)



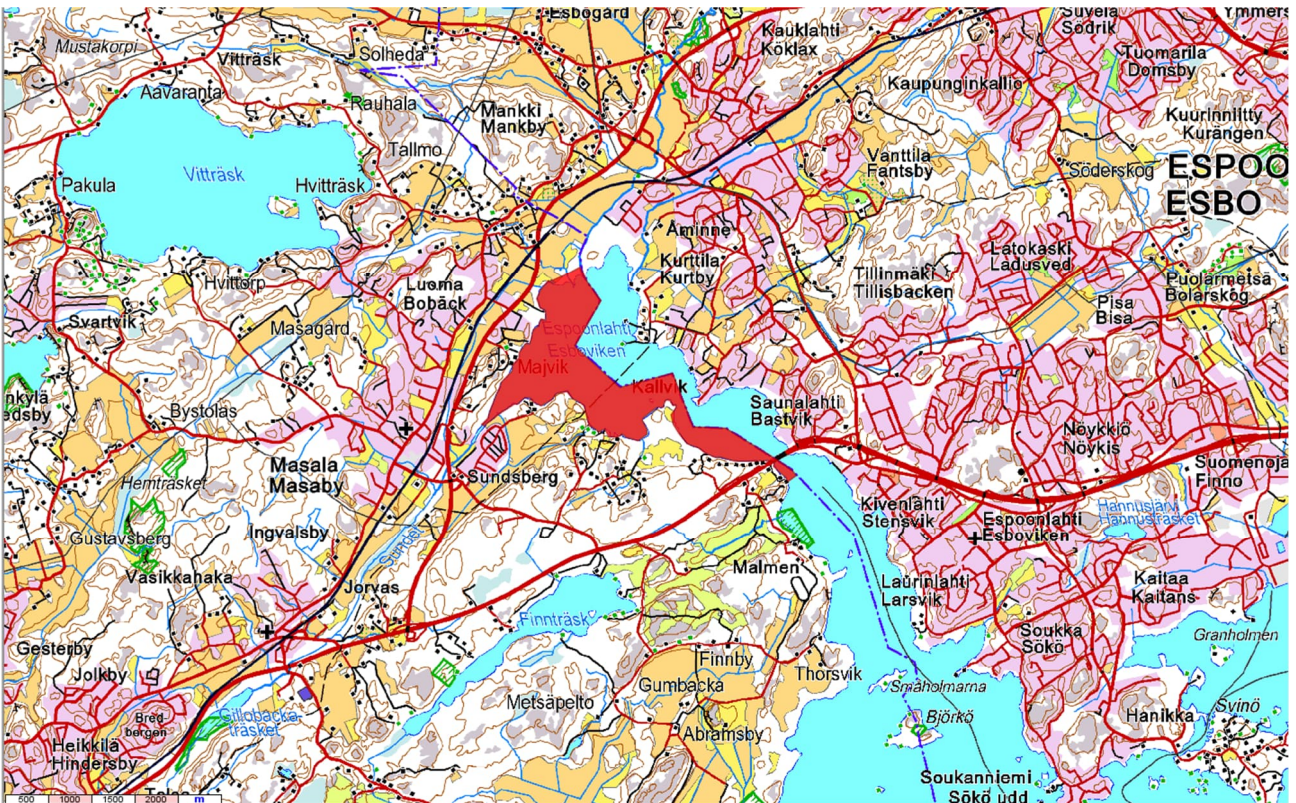
Kuva 3 Pickalaviken: Allt fiske är förbjudet 15.5–15.6 (med undantag för mete och fiske med katsa)



Kuva 4 Vikträsk och Pickalaån: Allt fiske är förbjudet 15.5–15.6 (med undantag för mete och fiske med katsa)



Kuva 5 Fiskeförbudsområdet nedanför regleringsdammen i Pikkalaån: Allt fiske förbjudet året runt



Kuva 6 Esbovikens nätfiskeförbud 15.8-31.12